

Afstöðumynd  
1 : 500

## Byggingarlýsing

### a. Almenn lýsing

Á löðinni Hryggjarás 29 Landeignarnúmer L234410 er fyrirhugað að byggja tvílyft einbýlishús þar sem gert er ráð fyrir aukaíbúð á 1.hæð án fastanúmers og innbyggðri bilageymslu. Húsið er hannað á grundvelli gildandi byggingarreglugerðar 11/112 með síðari breytingum og samþykktum deiliskipulagsskilmálum. Þar sem hér er á ferð tveggja hæða hús án lyftu skilyrða þá er eingöngu aukaíbúð hönnuð á grundvelli algildrar hönnunar. Aðgengi fyrir akandi og gangandi umferð að íbúðaryrjum og bilageymslu er frá Hryggjarási að austanverðu.

### b. Notkun húss

Á jarðhæð er gert ráð fyrir tveggja hebergja aukaíbúð með tveim íbúum og á annari hæð er gert ráð fyrir fjögurra hebergja íbúð fyrir 4 íbúa. Samalagður fjöldi íbúa er því um 6 manns. Hönnuður telur að unnt sé að koma fyrir fóstum innréttingum miðað við þennan íbúafjölda samanber teikningar.

### c. Stærðarmál

Hæðir	Flatarmál	Rúmmál
1. Hæð	137.6 m <sup>2</sup>	433.4 m <sup>3</sup>
2. Hæð	136.5 m <sup>2</sup>	534.6 m <sup>3</sup>

### d. Stærð lóðar, nýtingarhlutfall og bilastæðabókhalld

Lóðarstærð er 627.5 m<sup>2</sup> Byggingarmagn 274.1 m<sup>2</sup> Nýtingarhlutfall 0.44

Bilastæðakrafa er 3 stæði á lóð. Samkvæmt hönnun er gert ráð fyrir 3 stæðum í lóð með lögnum fyrir hleðslustöðvar.

### e. Burðarvirki

Sökkjar og botnplata eru staðsteypt með járnbentri steinsteypu. Útveggir, berandi innveggir, milligölf, þakplata, svalargölf og stigar eru úr forsteypum einingum.

### f. Utanhúsfragangur og lítaval

Útveggir Forsteyptar útveggjæningar eru málaðar í ljósum og dökkum litaskala, að utan og sandspartaðar og málaðar að innan.

### Þakvirkið

Forsteypt þakplata ásteyptulagi með 2.5% er rakavarin með tveimur lögum af heilbræddum þakpappa og einangruð með xps einangrun með ofanlögðum drendúk, malarlagi og þrem lögum af torfi og tihyrandi rásum. Sett verður malar kantur a.m.k. 50 sm við útkant fyrir hættu á eldsúbræðslu frá torfi á þaki.

### Gluggar og hurðir

Gluggar og svalahurðir íbúða eru ál-timbur, með máluðu timbri að innan. Allir gluggar og hurðir eru verksmíðjuframleiddir með slitinni kuldabru frá viðurkenndum framleiðanda. Gler er tvöfalt einangrunargler. Gluggar skulu uppfylla kröfum um einangrunargildi. Gler í gluggum og hurðum í útveggjum verða í samræmi við leiðbeingarlöð NMÍ rb(31), rit 1-2-3 eftir því sem við á. Gólfstítt gler í gluggum og hurðum skal vera samlimt öryggisgler. Inngangs hurðir skulu uppfylla kröfu um hindrunarlaust umferðarmál bxh a.m.k. 0,83X2,07 m og allar svala- og garðurhurðir innanhúss a.m.k. 0,8x2,0 m. Gluggar og hurðir eru settar í eftir á, þéttar með kitti að innan, tróði og tjónborða að utan. Öll opnanleg fög glugga skulu búin með öryggislokun/-keðju, sem tryggir að opnun verði ekki meiri en 89 mm.

### g. Handrið utan - og innanhúss

Handrið skulu vera á veggsvólum 1.10 m á hæð yfir svalargölfum. Handrið við inni stiga eru 0.9 m frá þrephæð og skulu standast öll ákvæði Byggingarreglugerðar kafla 6.5 gr.6.5.1 6.5.2, 6.5.3 og 6.5.4. Úti handrið eru gerð úr álprófilum sem fest eru við svalargölf og klædd með samlimdu öryggisgleri. Stigahandrið innandyra er úr lóðréttum stálprófilum þar sem bil milli rimla er ekki meiri en 8.9 sm. Handlistar skulu uppfylla kröfu um 50 mm gripbil við steinvegg.

### h. Einangrun, heildarleiðnitap og heildarorkuþörf.

(veggir gluggar/hurðir) hámark	0,61		
Einangrun nýbyggingahluta er í samræmi við gildandi byggingarreglugerð nr 112. Allt A rými er miðað við rýmishita >18°C			
U-gildi byggingarhluta	W/m <sup>2</sup> K	ein,þykkt	gerð
Gólf-botnplata íbúðarhluta	0,24	100mm	EPS
Útveggir	0,34	100mm	EPS og steinull
Útveggir að jarðvegi	0,34	100mm	EPS
Þakvirki	0,19	200 mm	XPS
Gluggar	1,55		
Hurðir	1,85		

### i. Innanhúsfragangur

Innveggir eru ýmist steyptr sbr. Lýsingu burðarþolshönnuðar, léttir veggir eru úr blikkstöðum sem klæddar eru með 2x tvöföldu lagi af gífsi. Innra birgði steyptra útvegga verður slípað, sandspartað og málað. Í votrymum eru veggir málaðir með myglu- og sveppaþolinni votrymismáliningu eða/og flisalagðir í votrymum þar sem það á við.

### Innihurðir

Inngangshurðir eru hefðbundnar timburhurðir, nema annað komi fram á teikningum arkitekts.

### Gólfefni

Gólf eru forsteyptar filigranplötur með gólfhitalögn og anhydritfirlagi. Almennu eru gólf lögð harðplastparketi og böð eru flisalögð. Gólf eiga að uppfylla kröfur m.v. flokk C skv IST45, t.d. með hjóðdúk undir gólfefni. Gólf tækniryms, geymsla, hjóla- og vagnageymslu verða máluð.

### j. Kerfisolft

Kerfisolft eru ekki til staðar í þessari byggingu.

### k. Lagnir og loftræsting

Húsið er loftað á venjulegan hátt með opnanlegum gluggum. Í eldhúsi, baðherbergjum, og votrymum er vélknúin loftræsting. Í öðrum gluggalausum rýmum er venjuleg loftræsting.

### Lagnir

Húsið er upphitað með gólfhitalögn. Neysluvatns og þrífalagnir eru plastlagnir. Varmaskiptir eru notaðar fyrir heitt neysluvatn staðsettur í tækniryms húsi. Hitastig á neysluvatni er hámark 60-65°C. Allar lagnir eru leiddar um lagnastokka niður í grunnlagnakerfi hússins. Allar lagnir eru einangraðar. Afall hitaveitu tengists sérstakri affallslögn í götu.

### Blágrænar ofanvatnslausnir

Ofanvatn og ræsivatn er veitt aftur í jarðveg til að viðhalda náttúrulegri hringrás vatnsins í gegnum greinar siturlagna sem staðsettar eru innan lóðarmarka. Við ofalag á kerfið verður vatni veitt í hefðbundin fraveitukerfi bæjarins.

### l. Brunalýsing

Húsið er ein brunasamstæða með þrem brunahólfum, sem eru aðskilin með EI90 milli íbúðahluta brunamótstöðu og EI60 vegg og EI30CS hurð milli bílskúrs og íbúðahluta. Koma skal fyrir björgunarpum frá öllum svefnherbergjum með ljósup 60x 90 sm. Koma skal fyrir 6 l léttvatns handslökkvitækjum og reykskynjurum í öllum hólfum samkv. grein 9.5.5 BR. Yfirborðsklæðningar veggja og lofta eru úr efnum í flokki 1.

### m. Hjóðvist

Hönnunarforsendur fyrir hjóðvist miðast við að kröfur í byggingarreglugerð nr. 112/2012 séu uppfylltar. Þar segir: „Allar byggingar sem tilgreindar eru í 1. mgr. skulu að lágmarki uppfylla kröfur til hjóðvistarflokks C samkvæmt staðlinum IST 45. Þegar hjóðvist er bætt umfram lágmarkskröfur er æskilegt að kröfur staðalsins IST 45 til hjóðvistarflokks B eða eftir atvikum hjóðvistarflokks A séu uppfylltar“

Um hávaða frá umferð gildir einnig Reglugerð um hávaða nr. 724/2008. Í 5. Gr hennar segir: „Við skipulagsgerð skal miðað við að hjóðstig verði undir mörkum í viðauka. Um hávaða frá umferð gildir einnig Reglugerð um hávaða nr. 724/2008. Í 5. Gr hennar segir: „Við skipulagsgerð skal miðað við að hjóðstig verði undir mörkum í viðauka.“

Skipulagsyfirvöld geta þó ákveðið að í stað marka í viðauka gildi um íbúðarhúsnæði á afmörkuðum svæðum staðallinn IST 45:2003: Hjóðvist – Flokkun íbúðarhúsnæðis. Flokkur C í staðlinum er lágmarkskrafa fyrir nýjar íbúðir.“

Hönnun byggingarinnar miðast að því að kröfur skilgreindar í flokki C í staðlinum IST 45 séu uppfylltar, í samræmi við ofangreint.

### n. Öryggis og tæknibúnaður

Eftirlit með eldvörnum skal vera sbr. reglugerð 723/217. Handrið er við alla stiga svo og á svólum. Gleri í gluggum undir 60 sm frá gólfu skulu vera öryggisgler. Gler á svalarhandriðum skal ver samlimt öryggisgler.

### p. Algild hönnun

Algild hönnun á eingöngu við um aukaíbúð á neðri hæð. Aðgengi og fyrirkomulag húss og lóðar eru hönnuð samkvæmt kröfum um algilda hönnun. Aðkoma inngangar sameiginleg og sérnota innri rými eru hönnuð á grundvelli algildrar hönnunar.Hæðarmunur við inngangshurðir og innri hurðir með þröskulda skal vera mest 25mm. Breidd á öllum umferðarleiðum og geymslum er með tilliti til snúnings hjólastöla og samkvæmt kröfum um hindrunarlaust aðgengi. Fyrirkomulag eldhúsa,þvottahúsa og baðherbergja íbúða má almennt breyta með minniháttar breytingum samanber leiðbeiningar HMS 6.7.3. Miða skal við átak við að opna hurðir sé mest 25 N á handfangi og mesti þrýstingur verði ekki meiri en 40N.

### q. Frágangur lóðar

Náttúrulegur landhalli fellur um 3 metra frá vestri til austurs. Hönnun gerir ráð fyrir að jarðvegur verður aðlagður að báðum hæðum með flötu yfirborði bæði að vestan og austan þar sem hallinn er tekinn um miðbik lóðar. Unnt er að komast út vestanmegin frá stofu og herbergi efri hæðar.Framan við stofuhluta efri hæðar og stofu hluta aukaíbúðar á neðri hæð er gert ráð fyrir útvernd. Bilastæði eru hellulaga eða sambærilegt í samræmi við ofanvatnslausnir deiliskipulags. Allur frágangur á lóðarmörkum er framkvæmdur í samráði við lóðarhafa aðliggjandi lóða.

### r. Meðhöndlun úrgangs

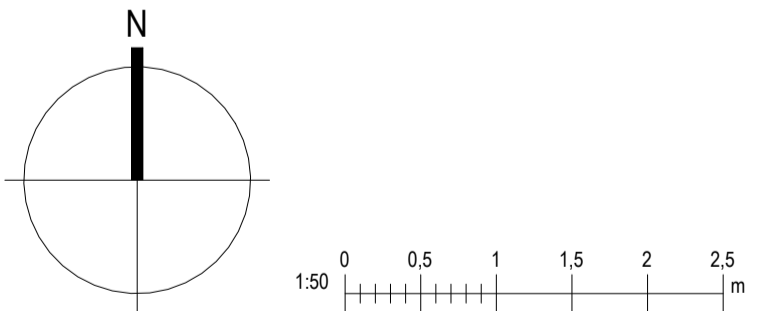
Sorptunnur í samræmi við kröfur sveitafélags. Unnt er að velja færri tunnur t.d. með að tvískipta ílátum.

## Tákn

	Brunatákn
GN	= Gólfhurfall
BN	= Þakhurfall
SN	= Svalanurfall
LR	= Loftræsting
VLR	= Veltunin loftræsting
PK	= Póstkassar
NL	= Neyðarjós
BO	= Björgunarp
R	= Reyskynjari
HSL	= Handslökkvitækj
ÚT	= Merktur útgangur
HV	= Hitaveita
VV	= Varmveita
RR	= Ratsnagsveita
UK	= Útkrani
DS	= Dyrasimi
BO	= Felliðgi við björgunarp
BR	= Brunastanga
SG	= Stigleiðsla
SG	= Stigleiðsla út
ST	= Stjórnstöð brunavörðunarkerfis
IN	= Inntak
BA	= Bilastæði fyrir fataba
	<b>Veggir og hæðaskil</b>
	EI90
	A-EI60
	A-EI120
	REI60
	REI120
	A-REIM120
	<b>Hurðir</b>
	E30-CS
	EI60-CS
	EI60-CS
	<b>Gluggar</b>
	E30

SHS 11.06.2024

Útg. Dags. Lýsing Nafn



**Kristinn Ragnarsson arkitekt ehf.**  
Kl. 581298-3688 S. 564-2255  
Email: krak@krak.is www.krak.is

**Hryggjarás 29**  
**Hafnafjörður**

Landeignarnúmer: L234373 Staðgreinir: 1400-1-

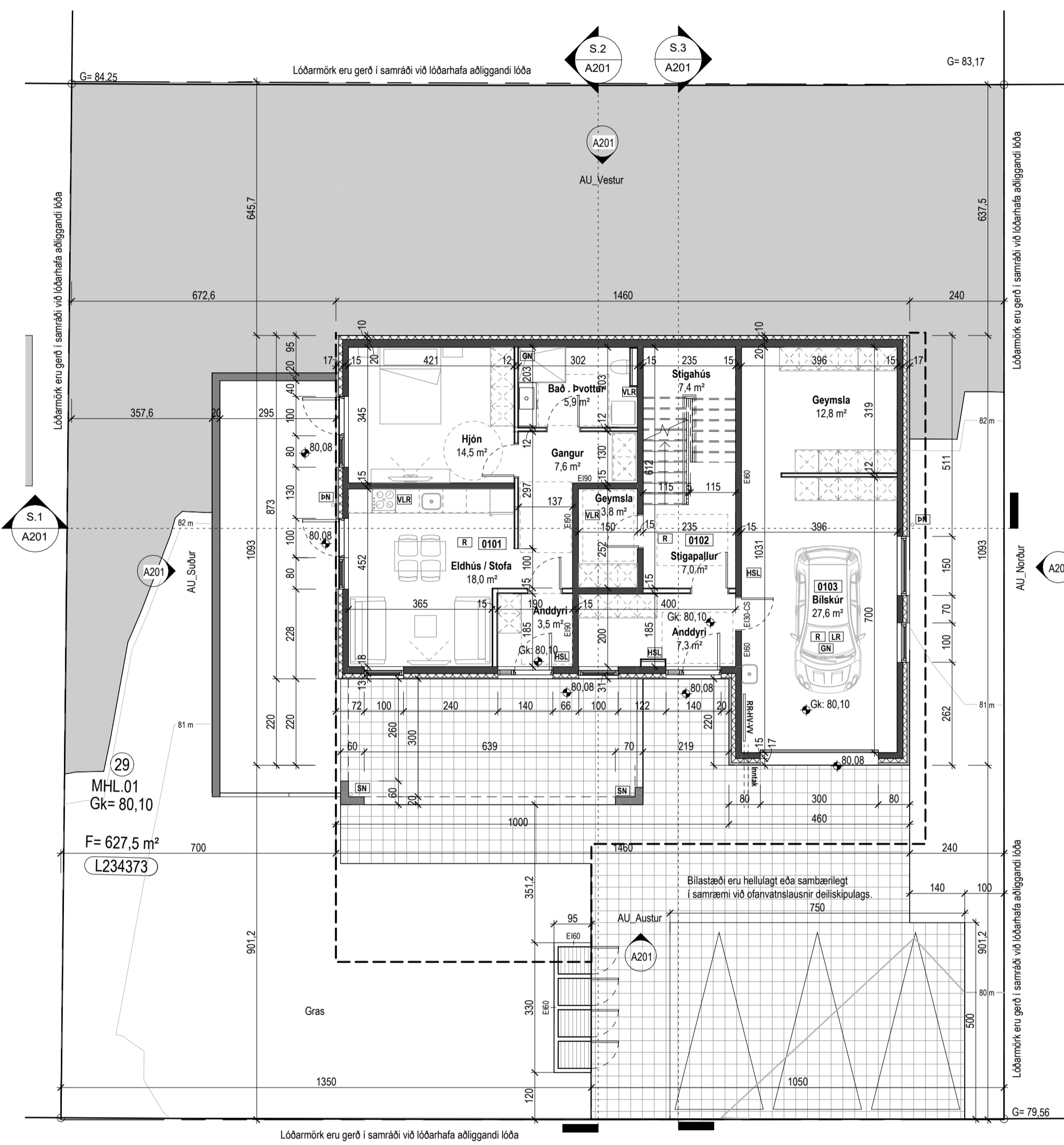
**Afstöðumynd**

Verktagund	Aðaluppdrættir
Verknúmer: 24010IE	Aðalhönnuður: Kristinn Ragnarsson
Mælikvarði: 1 : 500	
Dagsetning: 22.04.2024	Hönnunartíð: KR
Hönnun: KR, MC	
Verkefnastjóri: KR	Bláð: Útgáfa:
Teiknað: MC,MM	<b>L101</b>
Yfirfarið: KR	

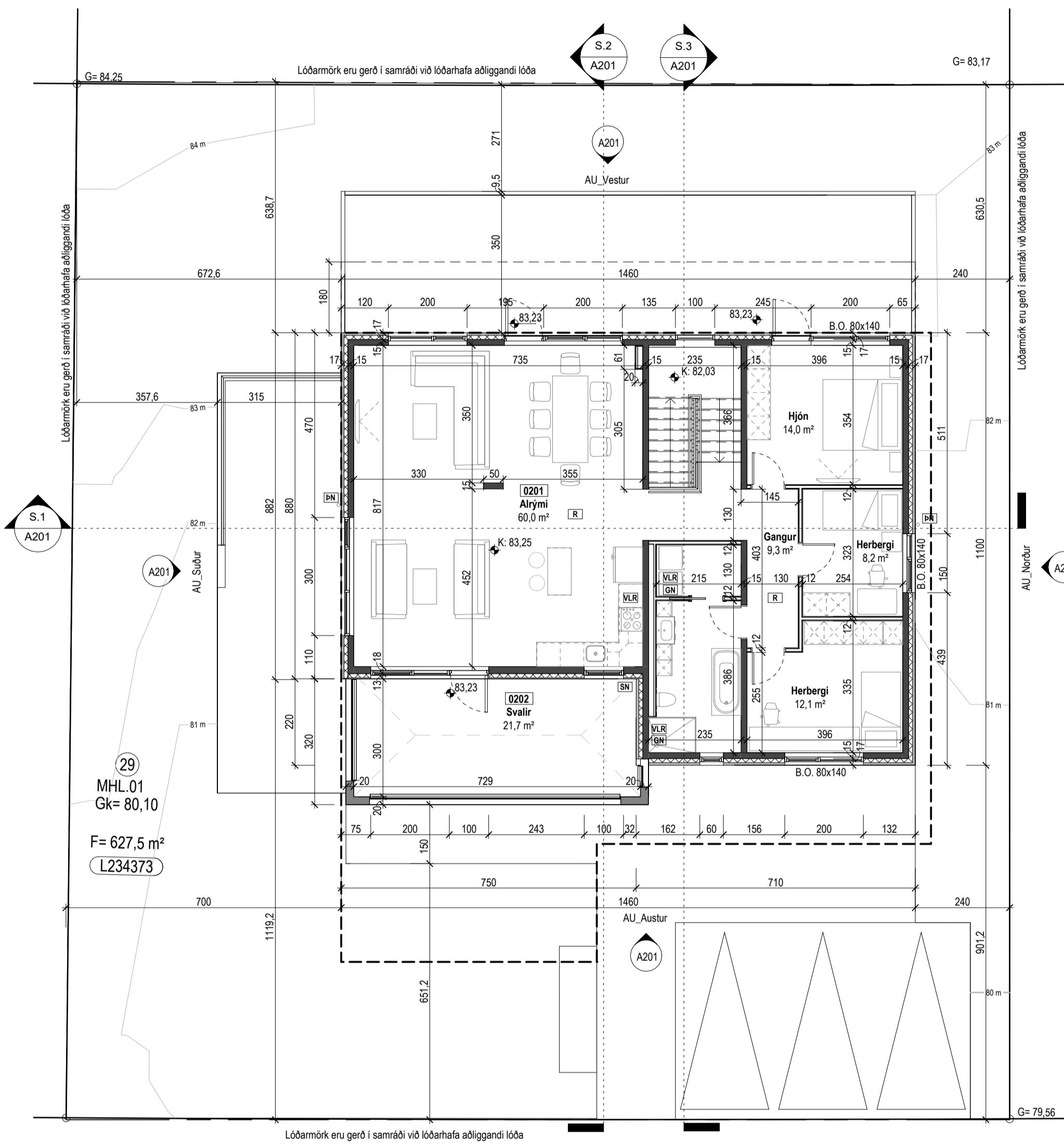


Tákn

GN	= Gólfúrfall	Brunatákn
BN	= Þakúrfall	E60
SN	= Svalanúrfall	E90
LR	= Lofttæsting	A-E120
VLK	= Væðunin lofttæsting	RE120
PK	= Póstkassar	A-REIM120
NL	= Neyðarjós	
BO	= Björgunarpopp	
R	= Reykskipting	
HSL	= Handkláttaketi	
ÚT	= Merktur útgangur	
HV	= Hitaveita	
VV	= Varmveita	
RR	= Rafnagsveita	
UK	= Útkrani	
DS	= Dyrasími	
BO	= Felldugi við björgunarpopp	
BR	= Brunastanga	
SI	= Stigleiðsla	
SI	= Stigleiðsla út	
SI	= Stjórnstöð brunavörnunarkerfis	
IN	= Inntak	
BI	= Bilastæði fyrir fataleða	
		Hundur
		E30-CS
		E100-CS
		E160-CS
		Oluggar
		E30

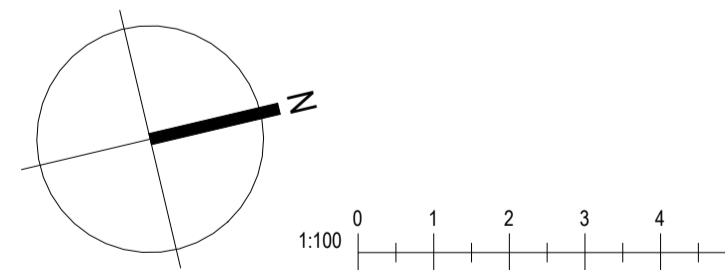


AU\_Grunnmynd 1. hæðar  
1: 100



AU\_Grunnmynd 2. hæðar  
1: 100

Útg.	Dags.	Lýsing	Nafn
------	-------	--------	------



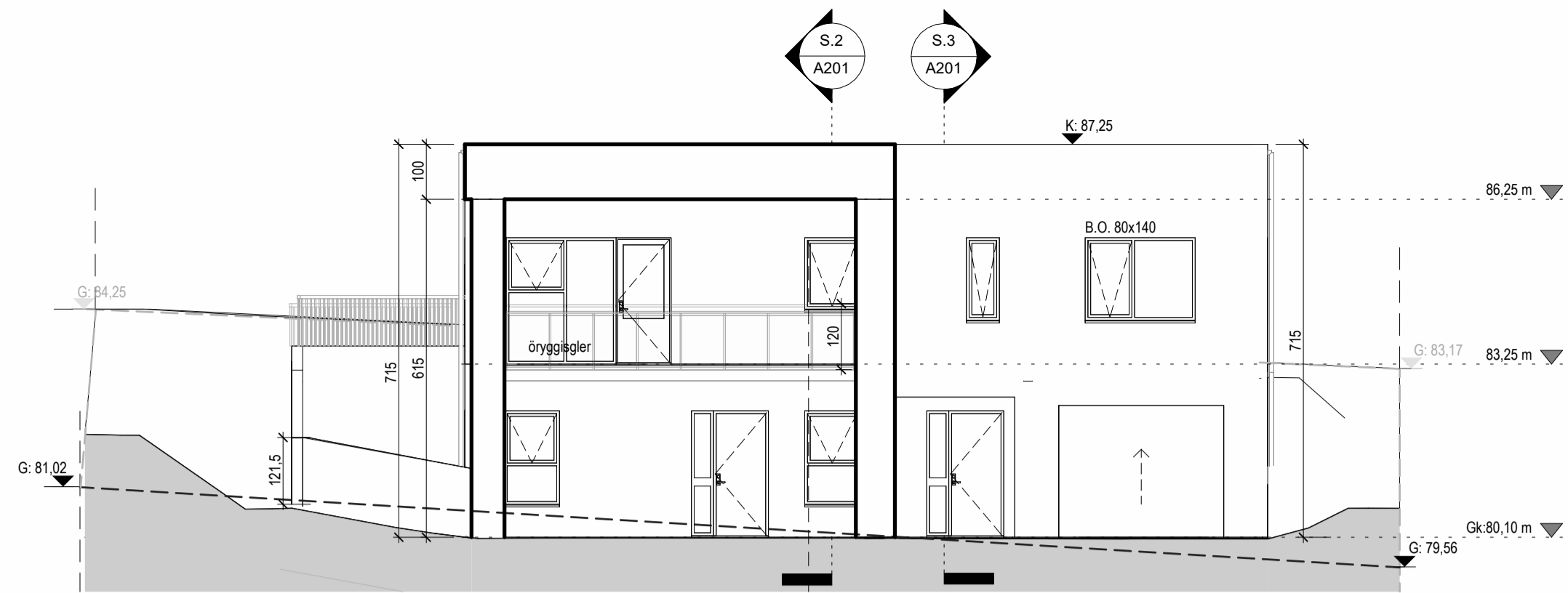
Kristinn Ragnarsson arkitekt ehf.  
Kl. 581298-3689 S. 564-2255  
Email: krark@krark.is www.krark.is

Hryggjarás 29  
Hafnarfjörður

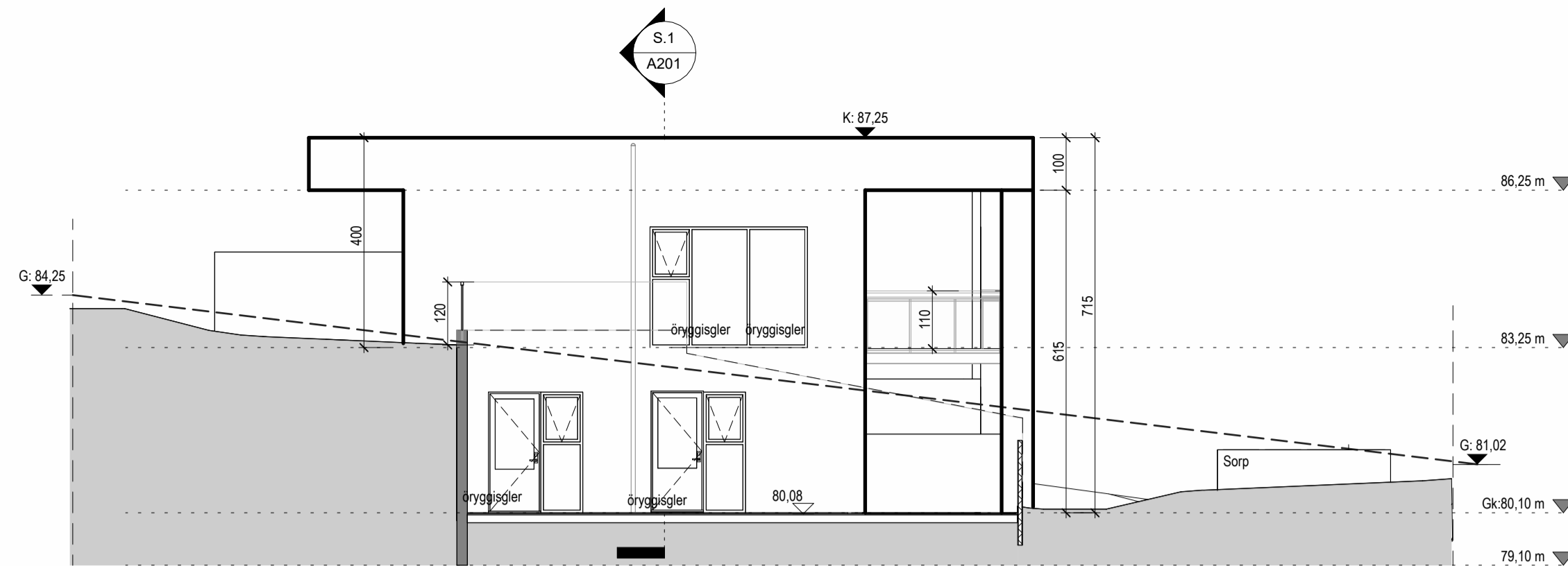
Landeignanúmer: L234373 Staðgreinir: 1400-1

Grunnmyndir

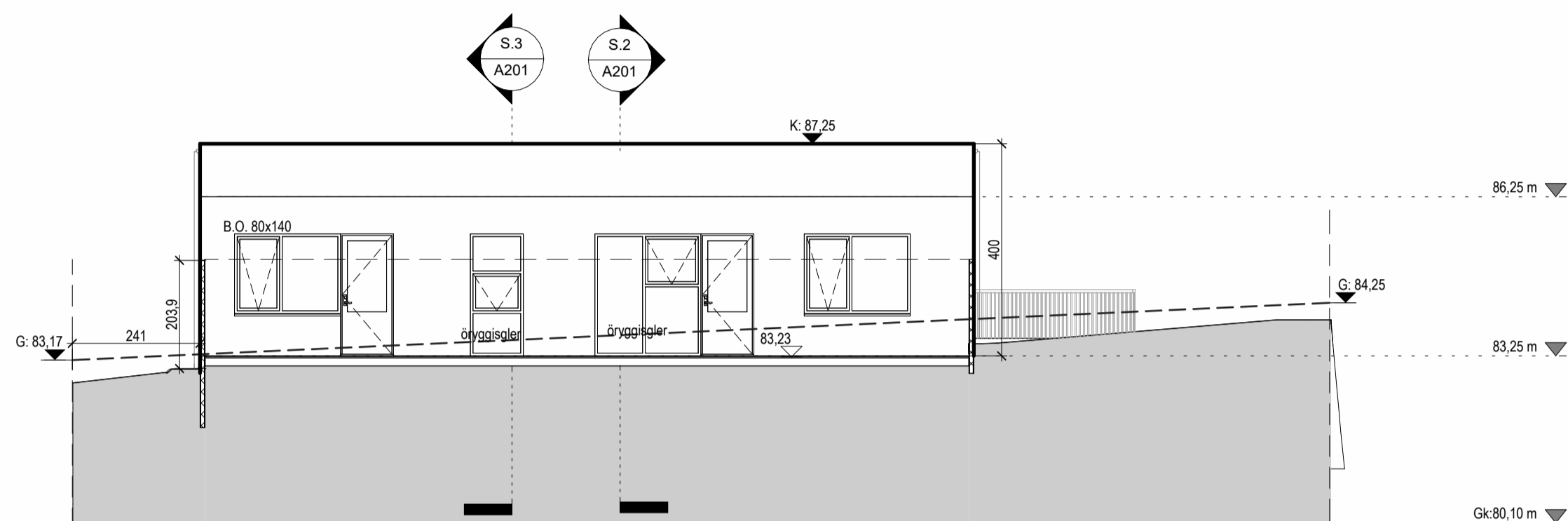
Verktagund	Aðaluppdráttir
Verknúmer: 240101E	Aðalhönnuður: Kristinn Ragnarsson
Mælikvarði: 1: 100	Hönnunartíðni: KR
Dagsetning: 22.04.2024	Blá: Útgáfa:
Hönnun: KR, MC	
Verkefnastjórn: KR	
Teiknað: MC, MM	
Yfirfarið: KR	



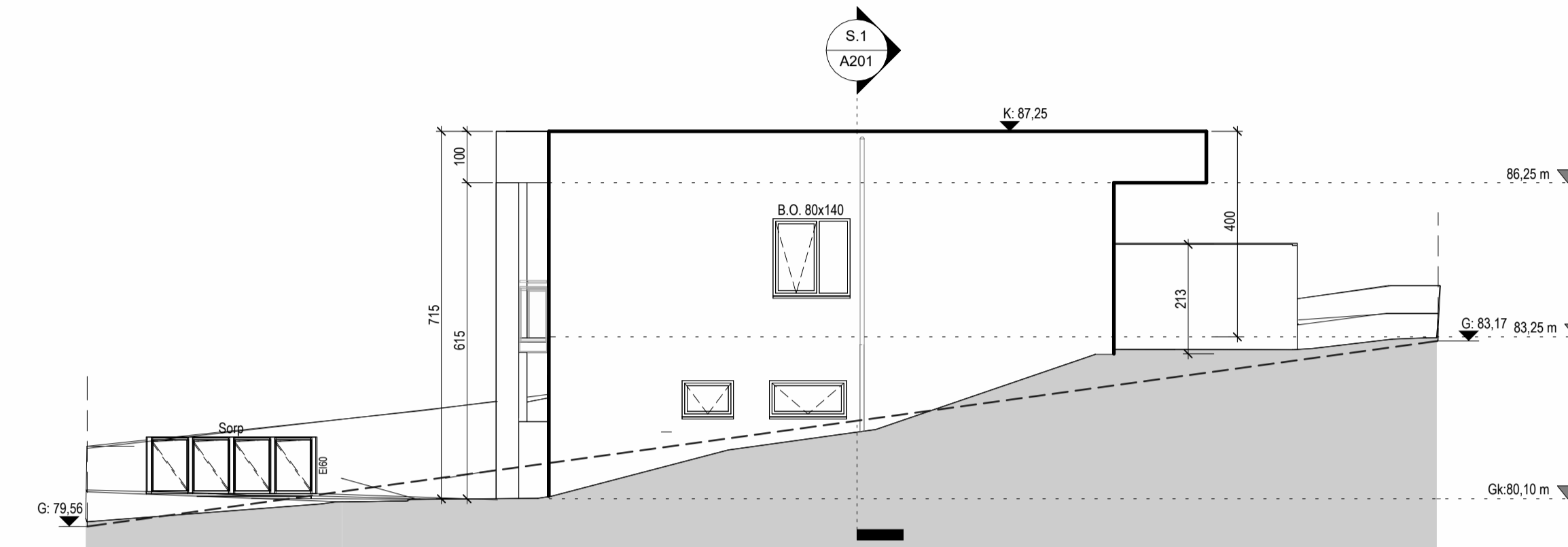
Austur útlit  
1 : 100



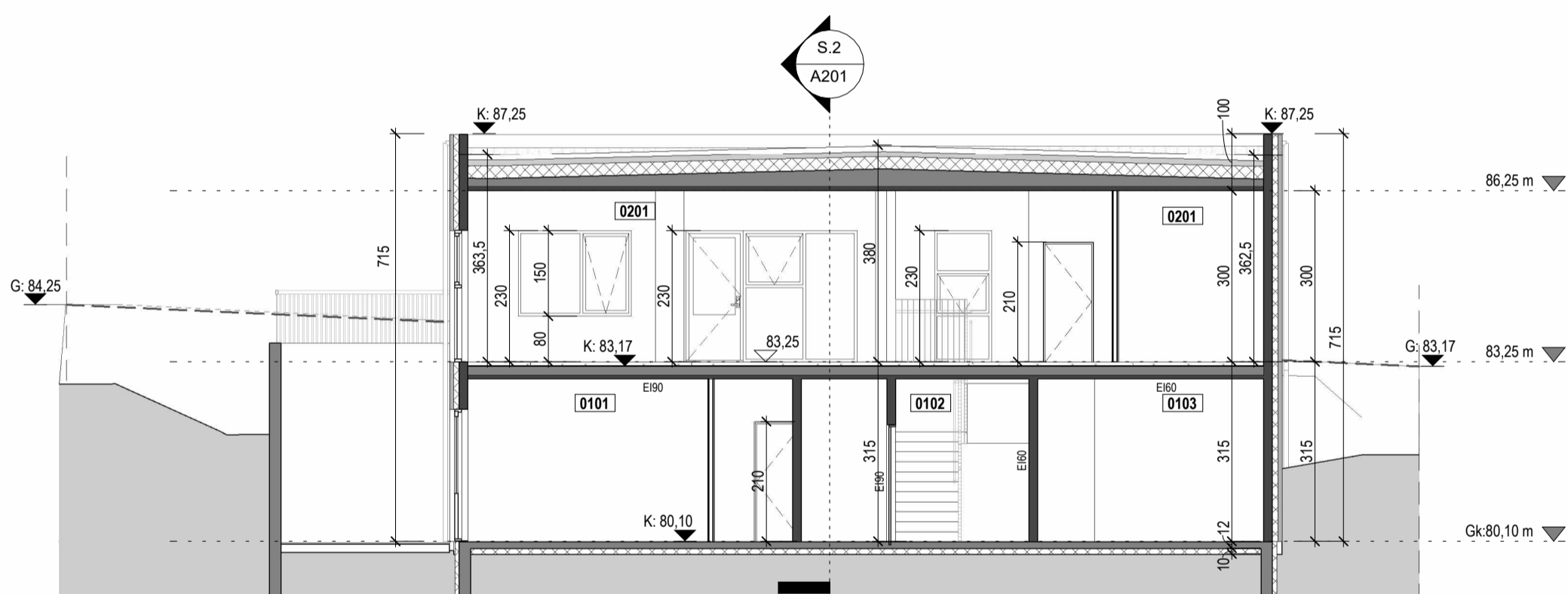
Suður útlit  
1 : 100



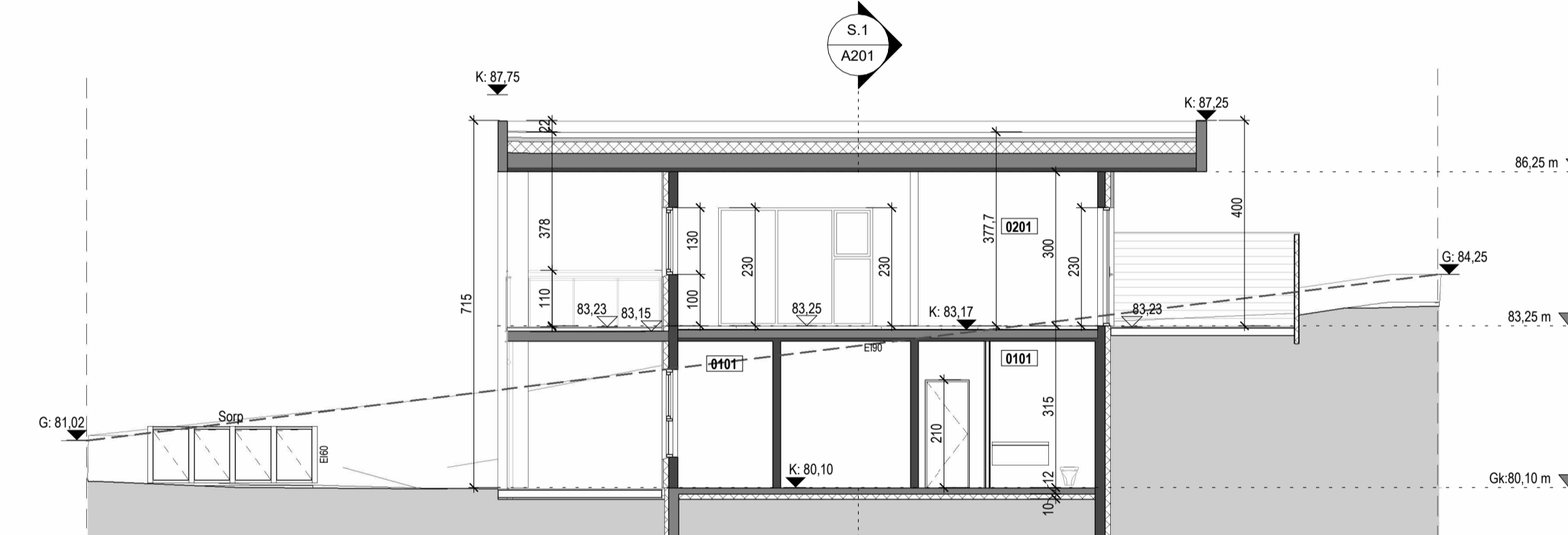
Vestur útlit  
1 : 100



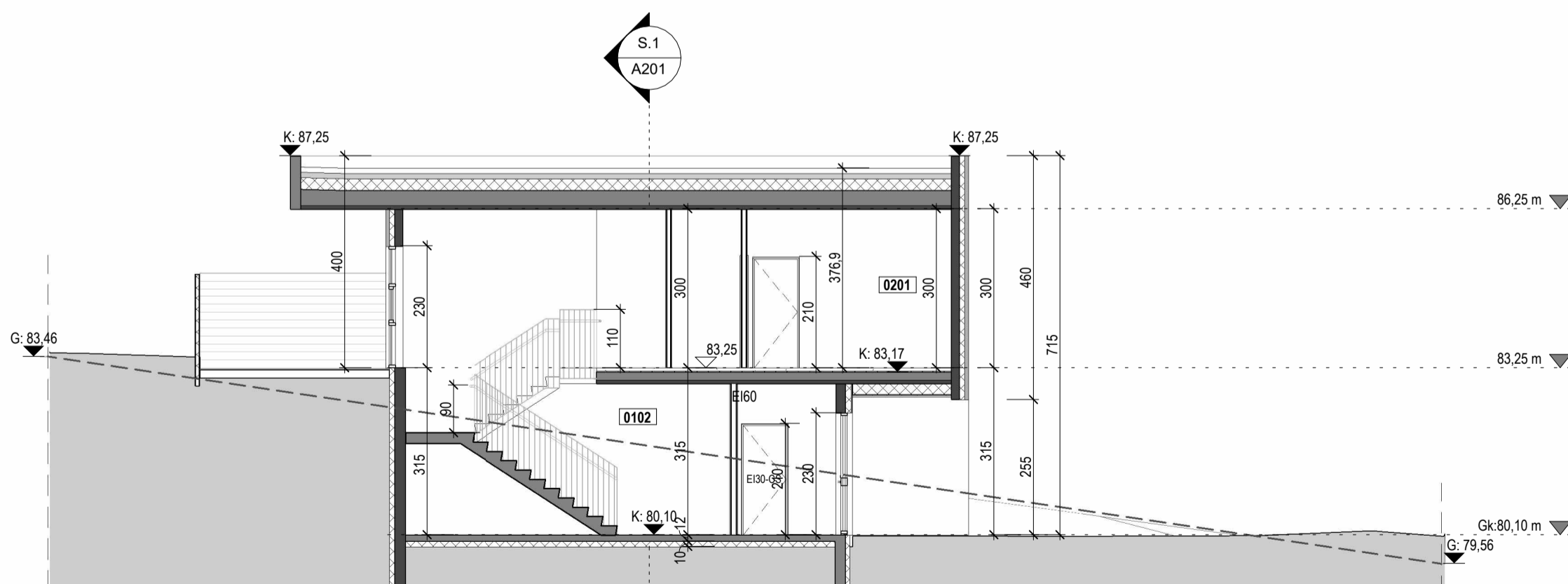
Norður útlit  
1 : 100



Snið 1  
1 : 100



Snið 2  
1 : 100

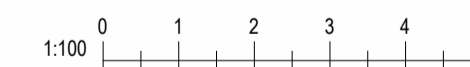


Snið 3  
1 : 100

Tákn

GN	= Gólfurfall	Brunatákn
BN	= Þakurfall	Veggir og hæðaskil
SN	= Svælnifall	E160
LR	= Lofttæsting	E160
VLR	= Væðnum lofttæsting	A-E160
PK	= Póstkassar	RE120
NL	= Neyðarljós	RE160
BO	= Björgunarpopp	A-RE120
R	= Reykskipting	RE160
HSL	= Hendslökkvotaki	A-RE120
ÚT	= Merktur útgangur	A-RE120
HV	= Hitaveita	Hundir
VV	= Varmveita	E30-CS
RR	= Rafnagsveita	E100-CS
UK	= Útkrani	E160-CS
DS	= Dyrasími	E30
BO	= Felldugi við björgunarpopp	Oluggar
BR	= Brunaslanga	E30
SL	= Sligleisla	
SL	= Sligleisla út	
SL	= Stjórnaðó brunavörðunarkerfis	
IN	= Inntak	
BL	= Blástæði fyrir fatala	

Útg.	Dags.	Lýsing	Nafn
------	-------	--------	------



Verktugund	Aðaluppdráttir
Verknúmer: 240101E	Aðalhönnuður: Kristinn Ragnarsson
Mælikvarði: 1 : 100	
Dagsetning: 22.04.2024	Hönnunartjórn: KR
Hönnun: KR, MC	
Verkefnastjórn: KR	Blá: Útgáfa:
Teiknað: MC, MM	A201
Yfirfarið: KR	



Skráningartafla: Hryggjarás 29					Skrásetjari: Gunnar P. Steingrímsson													
Landeignanúmer: L234373					Kennitala: 071266-4869													
Matshlutanúmer: 01					Útgáfa: 5.03													
Dags.: 07/06/2024					Dags.: 07/06/2024													
Uppskipting og lýsing					Stærðir													
D0	D1	D2	D3	D4	D5	D5M	D6	D7	D8	D9	D10a	D10b	D11	D12	D13	D14	D15	
Lokun	Rými hæð-röð	Notkun texti	Höfuð-flokkun	Eignar-hald	Botnflötur m <sup>2</sup>	Milliflötur m <sup>2</sup>	Stigar m <sup>2</sup>	Op m <sup>2</sup>	Brúttóflötur m <sup>2</sup>	Brúttóflötur sh < 1,8	Salarhæð min	Salarhæð max	Brúttó rúmmál m <sup>3</sup>	Nettóflötur m <sup>2</sup>	Birt flatarmál m <sup>2</sup>	Reiknitala skiptarúmmáls	Skiptarúmmál m <sup>3</sup>	
<b>Matshluti Botn</b>					281.7	0.0	7.8	7.6	274.1	0.0			996.9	230.8	274.1		813.344	
	01	<b>1. Hæð</b>			137.6	0.0	7.8	0.0	137.6	0.0			433.4	115.4	137.6			
A	0101	<b>Íbúð</b>	N	0101	59.5				59.5		3.15	3.15	187.4	49.5	59.5	3.15	155.925	
A	0102	<b>Íbúð</b>	N	0101	29.9		7.8		29.9		3.15	3.15	94.2	25.5	29.9	3.15	80.325	
A	0103	<b>Bílskúr</b>	B	0103	48.2				48.2		3.15	3.15	151.8	40.4	48.2	3.15	127.260	
	02	<b>2. Hæð</b>			144.1	0.0	0.0	7.6	136.5	0.0			534.6	115.4	136.5			
A	0201	<b>Íbúð</b>	N	0101	144.1			7.6	136.5		3.62	3.80	534.6	115.4	136.5	3.71	428.134	
B	0202	<b>Svalir</b>	S	0101	21.7				21.7		3.62	3.80	80.5			1.00	21.700	
<b>Athugasemdir</b>																		
					Skiptarúmmál													
					Séreign m <sup>3</sup> án sameignar													
					Séreign og sameign m <sup>3</sup>													
					0101				686.084									
					0103				127.260									
					<b>Alls</b>				<b>813.344</b>									
					Skiptarúmmál													
					Séreign m <sup>3</sup> án sameignar													
					Séreign og sameign m <sup>3</sup>													
					0101				686.084									
					0103				127.260									
					<b>Alls</b>				<b>813.344</b>									
					Skiptarúmmál													
					Séreign m <sup>3</sup> án sameignar													
					Séreign og sameign m <sup>3</sup>													
					0101				686.084									
					0103				127.260									
					<b>Alls</b>				<b>813.344</b>									
					Skiptarúmmál													
					Séreign m <sup>3</sup> án sameignar													
					Séreign og sameign m <sup>3</sup>													
					0101				686.084									
					0103				127.260									
					<b>Alls</b>				<b>813.344</b>									
					Skiptarúmmál													
					Séreign m <sup>3</sup> án sameignar													
					Séreign og sameign m <sup>3</sup>													
					0101				686.084									
					0103				127.260									
					<b>Alls</b>				<b>813.344</b>									
					Skiptarúmmál													
					Séreign m <sup>3</sup> án sameignar													
					Séreign og sameign m <sup>3</sup>													
					0101				686.084									
					0103				127.260									
					<b>Alls</b>				<b>813.344</b>									
					Skiptarúmmál													
					Séreign m <sup>3</sup> án sameignar													
					Séreign og sameign m <sup>3</sup>													
					0101				686.084									
					0103				127.260									
					<b>Alls</b>				<b>813.344</b>									
					Skiptarúmmál													
					Séreign m <sup>3</sup> án sameignar													
					Séreign og sameign m <sup>3</sup>													
					0101				686.084									
					0103				127.260									
					<b>Alls</b>				<b>813.344</b>									
					Skiptarúmmál													
					Séreign m <sup>3</sup> án sameignar													
					Séreign og sameign m <sup>3</sup>													
					0101				686.084									
					0103				127.260									
					<b>Alls</b>				<b>813.344</b>									
					Skiptarúmmál													
					Séreign m <sup>3</sup> án sameignar													
					Séreign og sameign m <sup>3</sup>													
					0101				686.084									
					0103				127.260									
					<b>Alls</b>				<b>813.344</b>									
					Skiptarúmmál													
					Séreign m <sup>3</sup> án sameignar													
					Séreign og sameign m <sup>3</sup>													
					0101				686.084									
					0103				127.260									
					<b>Alls</b>				<b>813.344</b>									
					Skiptarúmmál													
					Séreign m <sup>3</sup> án sameignar													
					Séreign og sameign m <sup>3</sup>													
					0101				686.084									
					0103				127.260									
					<b>Alls</b>				<b>813.344</b>									
					Skiptarúmmál													
					Séreign m <sup>3</sup> án sameignar													
					Séreign og sameign m <sup>3</sup>													
					0101				686.084									
					0103				127.260									
					<b>Alls</b>				<b>813.344</b>									
					Skiptarúmmál													
					Séreign m <sup>3</sup> án sameignar													
					Séreign og sameign m <sup>3</sup>													
					0101				686.084									
					0103				127.260									
					<b>Alls</b>				<b>813.344</b>									
					Skiptarúmmál													
					Séreign m <sup>3</sup> án sameignar													
					Séreign og sameign m <sup>3</sup>													
					0101				686.084									
					0103				127.260									
					<b>Alls</b>				<b>813.344</b>									
					Skiptarúmmál													
					Séreign m <sup>3</sup> án sameignar													
					Séreign og sameign m <sup>3</sup>													
					0101				686.084									
					0103				127.260									
					<b>Alls</b>				<b>813.344</b>									
					Skiptarúmmál													
					Séreign m <sup>3</sup> án sameignar													
					Séreign og sameign m <sup>3</sup>													
					0101				686.084									
					0103				127.260									
					<b>Alls</b>				<b>813.344</b>									
					Skiptarúmmál													
					Séreign m <sup>3</sup> án sameignar													
					Séreign og sameign m <sup>3</sup>													
					0101				686.084									
					0103				127.260									
					<b>Alls</b>				<b>813.344</b>									
					Skiptarúmmál													
					Séreign m <sup>3</sup> án sameignar													
					Séreign og sameign m <sup>3</sup>													
					0101				686.084									
					0103				127.260									
					<b>Alls</b>				<b>813.344</b>									
					Skiptarúmmál													
					Séreign m <sup>3</sup> án sameignar													
					Séreign og sameign m <sup>3</sup>													
					0101				686.084									
					0103				127.260									
					<b>Alls</b>				<b>813.344</b>									
					Skiptarúmmál													
					Séreign m <sup>3</sup> án sameignar													
					Séreign og sameign m <sup>3</sup>													
					0101				686.084									
					0103				127.260									
					<b>Alls</b>				<b>813.344</b>									
					Skiptarúmmál													
					Séreign m <sup>3</sup> án sameignar													
					Séreign og sameign m <sup>3</sup>													
					0101				686.084									
					0103				127.260									
					<b>Alls</b>				<b>813.344</b>									
					Skiptarúmmál													
					Séreign m <sup>3</sup> án sameignar													
					Séreign og sameign m <sup>3</sup>													
					0101				686.084									
					0103				127.260									
					<b>Alls</b>				<b>813.344</b>									
					Skiptarúmmál													
					Séreign m <sup>3</sup> án sameignar													
					Séreign og sameign m <sup>3</sup>													
					0101				686.084									
					0103				127.260									
					<b>Alls</b>				<b>813.344</b>									
					Skiptarúmmál													
					Séreign m <sup>3</sup> án sameignar													
					Séreign og sameign m <sup>3</sup>													
					0101				686.084									
					0103				127.260									
					<b>Alls</b>				<b>813.344</b>									